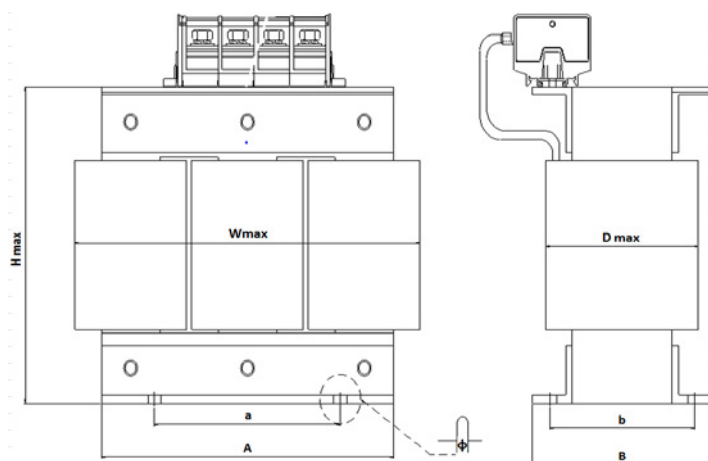
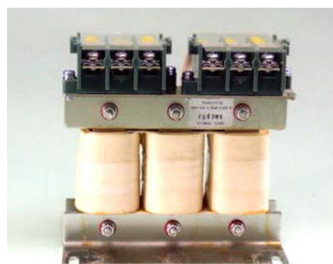


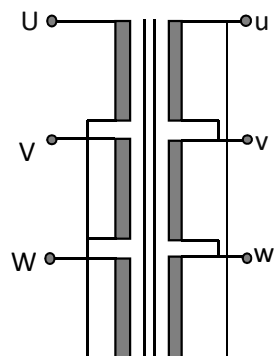
08. KST3 シリーズ (三相電源トランス)

仕様

- 容量: 100VA~5KVA
- タイプ: EIコア(端子台型)
- 絶縁クラス: B種



●結線図



| 品番 | 容量(VA) | W(mm) | D(mm) | H(mm) | A(mm) | B(mm) | a(mm) | b(mm) | φ(mm) | 重量(kg) |
|--------------------------|--------|-------|-------|-------|-------|-------|-------|-------|-------|--------|
| KST3-100 | 100 | 150 | 95 | 110 | 125 | 76 | 76 | 61 | 7 | 5.1 |
| KST3-200 | 200 | 150 | 130 | 110 | 125 | 111 | 76 | 96 | 7 | 7.9 |
| KST3-300 | 300 | 180 | 95 | 145 | 150 | 80 | 90 | 62 | 8 | 7.9 |
| KST3-400 | 400 | 180 | 110 | 145 | 150 | 95 | 90 | 77 | 8 | 9.7 |
| KST3-500 | 500 | 180 | 110 | 135 | 150 | 95 | 90 | 77 | 8 | 10.1 |
| KST3-600 | 600 | 180 | 135 | 145 | 150 | 120 | 90 | 102 | 8 | 13.5 |
| KST3-700 | 700 | 180 | 150 | 145 | 150 | 135 | 90 | 117 | 8 | 15.5 |
| KST3-800 | 800 | 210 | 125 | 185.5 | 175 | 115 | 116 | 93 | 8 | 15.7 |
| KST3-900 | 900 | 210 | 130 | 185.5 | 175 | 120 | 116 | 98 | 8 | 17.1 |
| KST3-1K | 1K | 210 | 140 | 185.5 | 175 | 130 | 116 | 108 | 8 | 18.9 |
| KST3-2K | 2K | 260 | 135 | 208 | 220 | 135 | 140 | 109 | 10 | 28.1 |
| KST3-3K | 3K | 300 | 165 | 235 | 250 | 150 | 160 | 124 | 10 | 40.9 |
| KST3-5K | 5K | 360 | 190 | 280 | 300 | 186 | 200 | 152 | 12 | 64.2 |

